

Soma

ハンディ蛍光顕微鏡

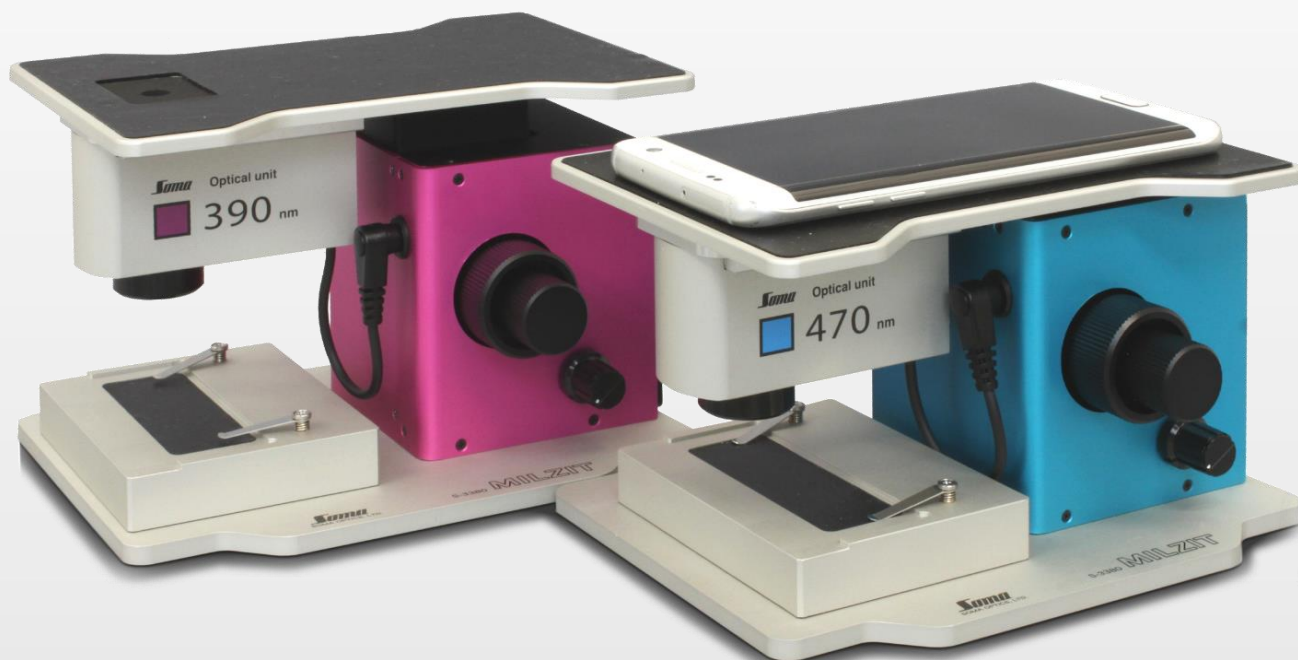
Portable fluorescence microscope

スマートフォン対応の蛍光顕微鏡

製品番号

S-3380

- 片手で持てるコンパクト設計
- 何処でも使用可能なバッテリー駆動（単三電池×3本）
- 励起波長・蛍光波長・対物レンズ、選択交換可能



[写真]

上右側 / S-3380B

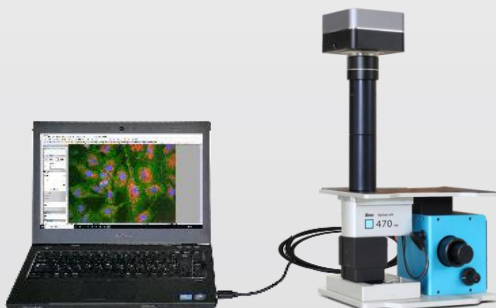
光学 LED ユニット : Type 470、対物レンズ : 10 倍 装着
※スマートフォンは付属しません

上左側 / S-3380P

光学 LED ユニット : Type 390、対物レンズ : 10 倍 装着

左側

オプションの CCD カメラによるパソコンでの観察



- お手持ちのスマートフォンを用いて、フィールドでの簡単な蛍光画像の取得を目的に設計されたハンディ蛍光顕微鏡です。活性染色された菌根菌の簡易蛍光観察が可能です。
- バッテリー駆動の高輝度 LED を用いており、AC 電源を必要としません。
- 電源事情の不安定な場所においても確実に画像取得が可能です。取得画像は、専用のソフトウェア（オプション、パソコン用）をご利用いただけます。

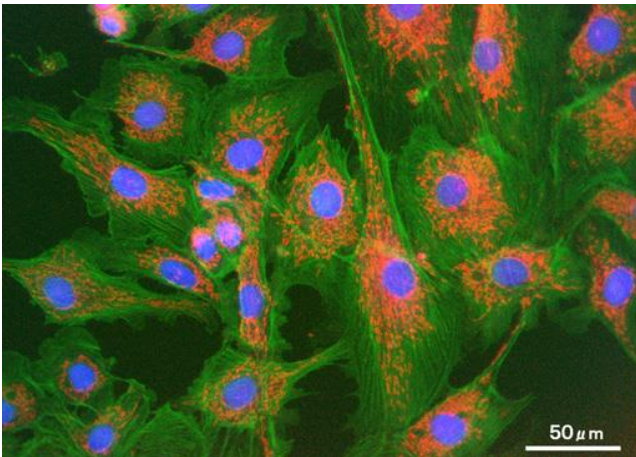
標準構成

■ ハンディ蛍光顕微鏡本光学ユニット ■ 対物レンズ:10倍 ■ 光学ユニット:Type 470

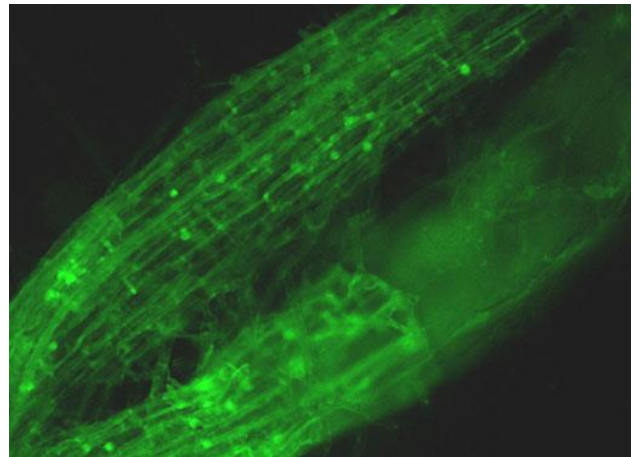
主な仕様

形式 / 名称	S-3380B (ブルー),S-3380P (ピンク)/ ハンディ蛍光顕微鏡
装置本体	ハンディ蛍光顕微鏡本体(ブルー又はピンクを選択)
光学ユニット (高輝度 LED 搭載) 3種の光学ユニットから選択 (複数選択可)	<ul style="list-style-type: none"> ・Type 390: 3W 紫色 LED, 励起波長 390nm, 蛍光波長 443 ~ 489nm ・Type 470: 3W 青色 LED, 励起波長 470nm, 蛍光波長 500 ~ 550nm ・Type 560: 3W 黄緑色 LED, 励起波長 560nm, 蛍光波長 600 ~ 681nm <ul style="list-style-type: none"> * 各ユニットには、LED、ダイクロイックミラー、バンドパスフィルタ、吸収フィルタが組み込まれております。 * ユニットの分解はできません。 * 光学ユニットの励起波長、蛍光波長はご要望に応じて製作します。詳しくはお問い合わせ下さい。
対物レンズ (複数選択可)	アクロマート対物レンズ ※1 4倍, 10倍, 20倍, 40倍 ※1 RMS規格、口径 20.32mm (0.8 インチ)、ネジピッチ 0.706mm (36 山/1 インチ)
本体電源	電池駆動: 単三電池 × 3本 (4.5V) 励起照射光量5段階調整 * テスト用電池付属 * ニッケル水素電池対応
本体形状 / 重量	162(W)×123(D)×91~123(H) mm / 約 1.5 kg (電池含まず)
オプション	<ul style="list-style-type: none"> ・ 蛍光画像観察用 CCD カメラ (パソコン用) (専用 CCD カメラ、専用ソフトウェア、結像レンズ、カメラ取付用アダプタ) <ul style="list-style-type: none"> * その他: 光学ユニットの励起波長、蛍光波長はご要望に応じて製作します。詳しくはお問い合わせ下さい。

参考画像



ウシ肺動脈・内皮細胞(BPAECs)
(撮影:オプション CCDカメラ/40倍対物レンズ)



菌根菌 (撮影:光学ユニット Type470,10倍対物レンズ,スマホ)
キク根におけるAMF 共生
画像提供:(一財)日本菌根菌財団 石井孝昭様

● 本仕様、外観は改良のため予告なく変更することがあります。 ● カタログと実際の商品の色は、撮影・印刷の関係で多少異なる場合があります。

● お問い合わせは下記まで



株式会社 相馬光学

〒190-0182
東京都西多摩郡日の出町平井 23-6
TEL: 042(597)3256 FAX: 042(597)3208
E-mail: sales@somaopt.co.jp
URL: http://www.somaopt.co.jp

[販売代理店]